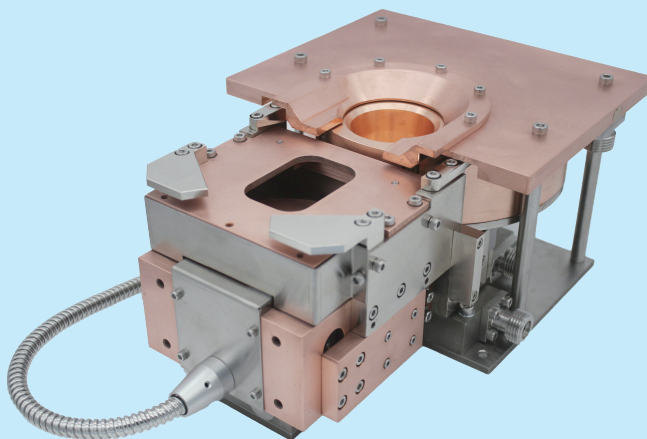


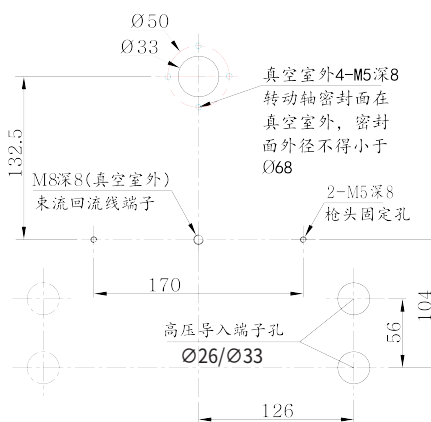
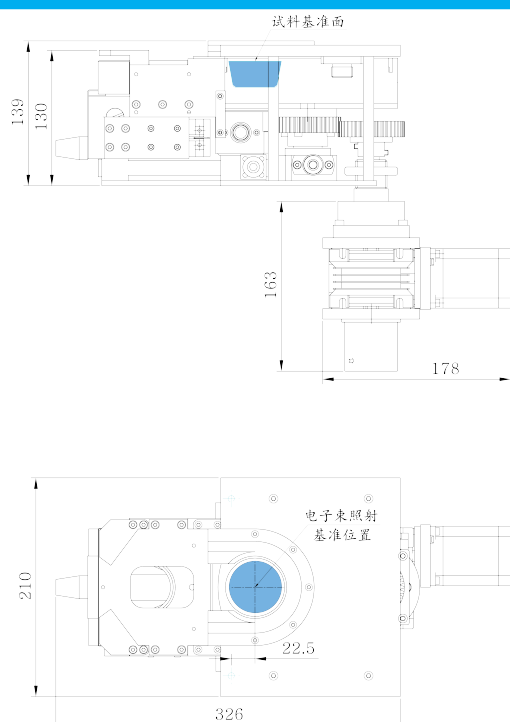
产品特点

- 蒸金属, 半导体镀膜专用
- 可以长时间不间断蒸镀
- 采取了抑制异常放电的措施
- 增加水冷板, 有效吸收二次电子, 同时大大降低辐射温度



外形尺寸及建议开孔图

单位:mm



注: 高压导入端子建议放在靠近真空室壁一侧,
上图的高压导入端子孔可左右对称位置放置
另有四个26/33进出水孔和一个26/33的扫描电极孔

真空室推荐开孔图

技术规格

最大输出功率	10kW (10kV、1A)	可以使用的真空度	$7 \times 10^{-2} \text{Pa} \sim 5 \times 10^{-5} \text{Pa}$
加速电压可变范围	-4kV~-10kV	冷却水流量	5~12L/min (差压0.15~0.3MPa)
电子束偏转角	270° (永久磁铁)	外形尺寸	210 (W) × 326 (D) × 139 (H)
XY扫描范围	50mm × 50mm	质量	约22kg
XY位置移动	±25mm	适用电源	JEBP-10FS、JEBP-16FS
坩埚	无		